

MATERIALI PER IL CONSOLIDAMENTO DELLE MURATURE:
 PER INTEGRAZIONI ED INTERVENTI DI SOSTRUZIONE: MATTONI PIENI DI LATERIZIO, CON COMPOSIZIONE E FATTURA ANALOGHE A QUELLI PRESENTI IN SITO

MALTE PER ALLETTAMENTO O STILATURA A FINITURA DEI GIUNTI: MALTA DI CALCE CON COMPOSIZIONE, GRANA E COLORE ANALOGHI A QUELLI DELLE MALTE PRESENTI IN SITU; CLASSE DI RESISTENZA M5

MALTE PER STILATURA PROFONDA DEI GIUNTI: MALTE A BASE DI LEGANTE IDRAULICO AD ALTA RESISTENZA E BASSA REATTIVITÀ AI SALI; CLASSE DI RESISTENZA M15

MISCELE LEGANTI PER INIEZIONE: MISCELE A BASE DI LEGANTE IDRAULICO AD ALTA RESISTENZA E BASSA REATTIVITÀ AI SALI; CLASSE DI RESISTENZA R3 (fck>=25MPa);

MATERIALI PER OPERE DI CARPENTERIA METALLICA:
 INSERTI METALLICI, VITI E BARRE FILETTATE: ACCIAIO INOX CLASSE AISI 304 (OVE INDICATO)

INSERTI METALLICI, VITI E BARRE FILETTATE: ACCIAIO CLASSE 8.8 ZINCATO A CALDO (OVE NON DIVERSAMENTE INDICATO)

ALTRI ELEMENTI METALLICI, PIATTI E PROFILI: ACCIAIO AL CARBONIO CLASSE S355 (OVE NON DIVERSAMENTE INDICATO)

VERNICIATURA ANTIRUGGINE

MATERIALI PER OPERE DI INTONACO ARMATO:
 CONGLOMERATO CEMENTIZIO: C25/30
 CONNETTORI METALLICI: B450C
 RETE ELETTRISALDATA ZINCATA: B450A

NORME RELATIVE ALLE ARMATURE
 1. PRESSIONI RELATIVE ALLE BARRE CORDE
 2. DIMENSIONI MINIME DELLE BARRE CORDE
 3. ALLINEAMENTO DELLE BARRE CORDE
 4. DISTANZA MINIMA TRA LE BARRE CORDE
 5. PRESSIONI RELATIVE ALLE BARRE CORDE
 6. DIMENSIONI MINIME DELLE BARRE CORDE
 7. ALLINEAMENTO DELLE BARRE CORDE
 8. DISTANZA MINIMA TRA LE BARRE CORDE
 9. PRESSIONI RELATIVE ALLE BARRE CORDE
 10. DIMENSIONI MINIME DELLE BARRE CORDE
 11. ALLINEAMENTO DELLE BARRE CORDE
 12. DISTANZA MINIMA TRA LE BARRE CORDE

CARATTERISTICHE DEI MATERIALI:

- 0 - CONGLOMERATO CEMENTIZIO PER STRUTTURE C.A. C28/35
- 1 - ACCIAIO IN BARRE PER C.A. B450C
- 2 - RETE E TRALICCI ELETTRISALDATI PER C.A. B450C / B450A
- 3 - ACCIAIO PER CONNETTORI B450C
- 4 - MISCELE LEGANTI A BASE DI CEMENTI E/O RESINE PER INIEZIONI SEMPLICI E ARMATE DELLE MURATURE (analisi di compatibilità con la muratura a carico della ditta esecutrice)
- 5 - ACCIAIO PER CARPENTERIA METALLICA S355
- 6 - VITI E BULLONI CL. 8.8
- 7 - SALDATURE CL. II
- 8 - LEGNO LAMELLARE (L.L.) GL28h
- 9 - LEGNO MASSICCIO (L.M.) S2

NOTE GENERALI

TUTTE LE DIMENSIONI DEVONO ESSERE VERIFICATE DALL'IMPRESA ALL'ATTO ESECUTIVO, SALVO DOVE DIVERSAMENTE INDICATO LE QUOTE SONO ESPRESSE IN:

- GLI ANGOLI SONO ESPRESSE IN GRADI SESSADECIMALI
- LE QUOTE ALTIMETRICHE SONO ESPRESSE IN METRI
- LE DIMENSIONI SONO ESPRESSE IN CENTIMETRI
- I DIAMETRI SONO ESPRESSE IN MILLIMETRI

QUOTE ALTIMETRICHE

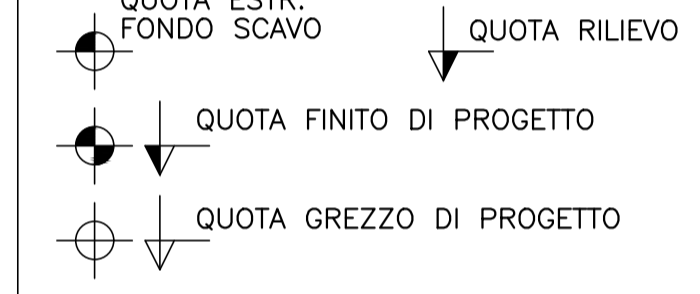


FOTO 11

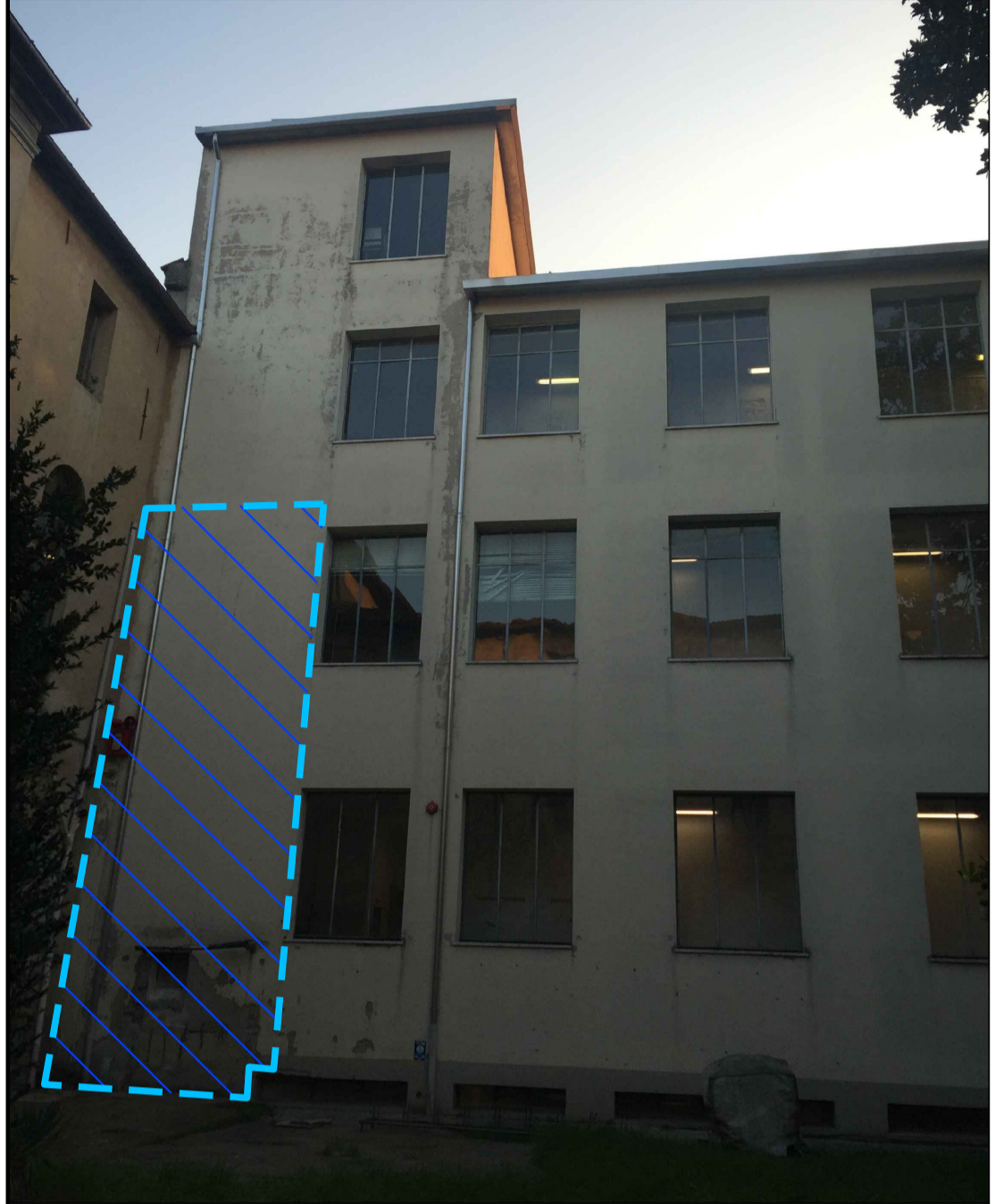


FOTO 12

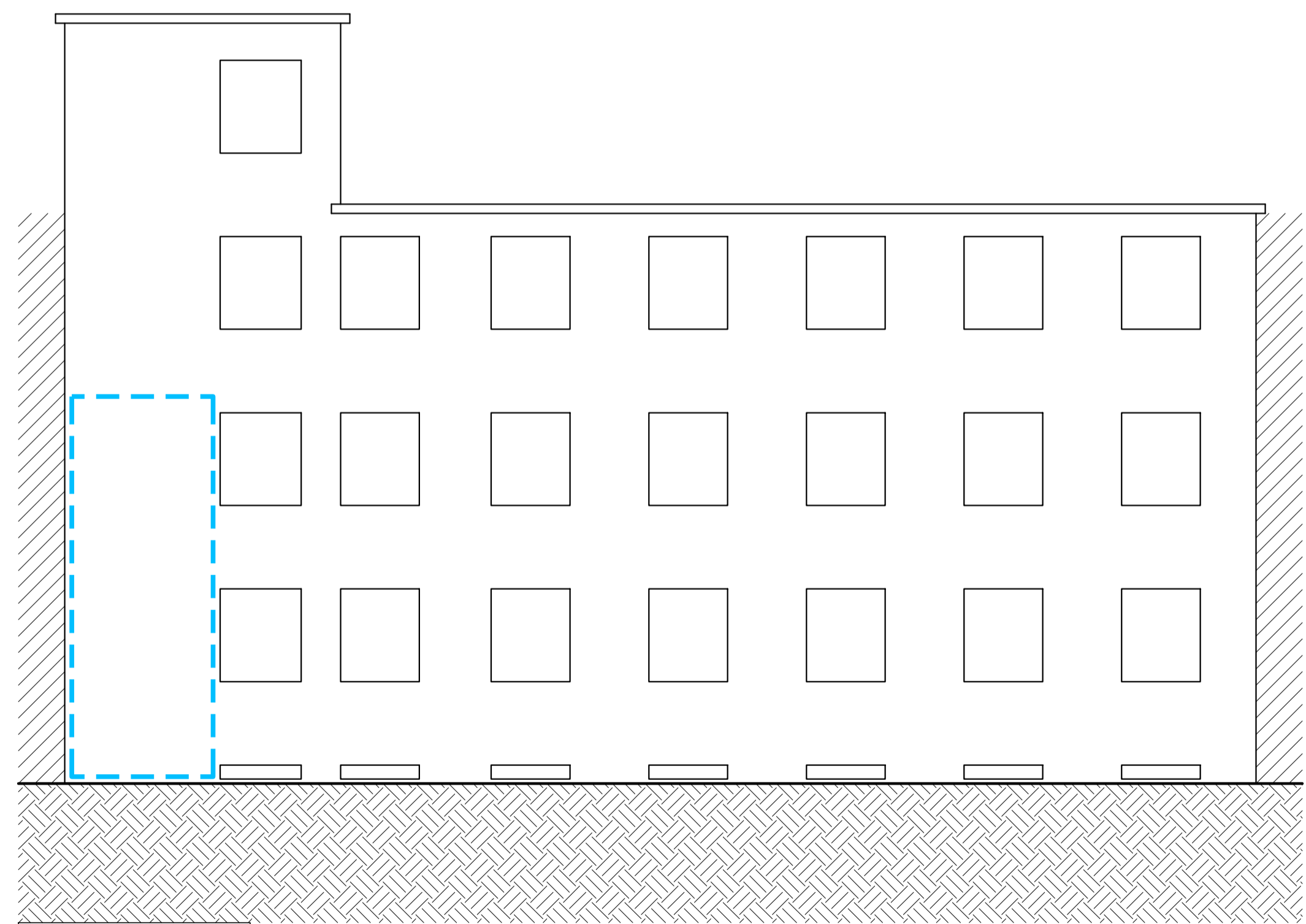


FOTO 13



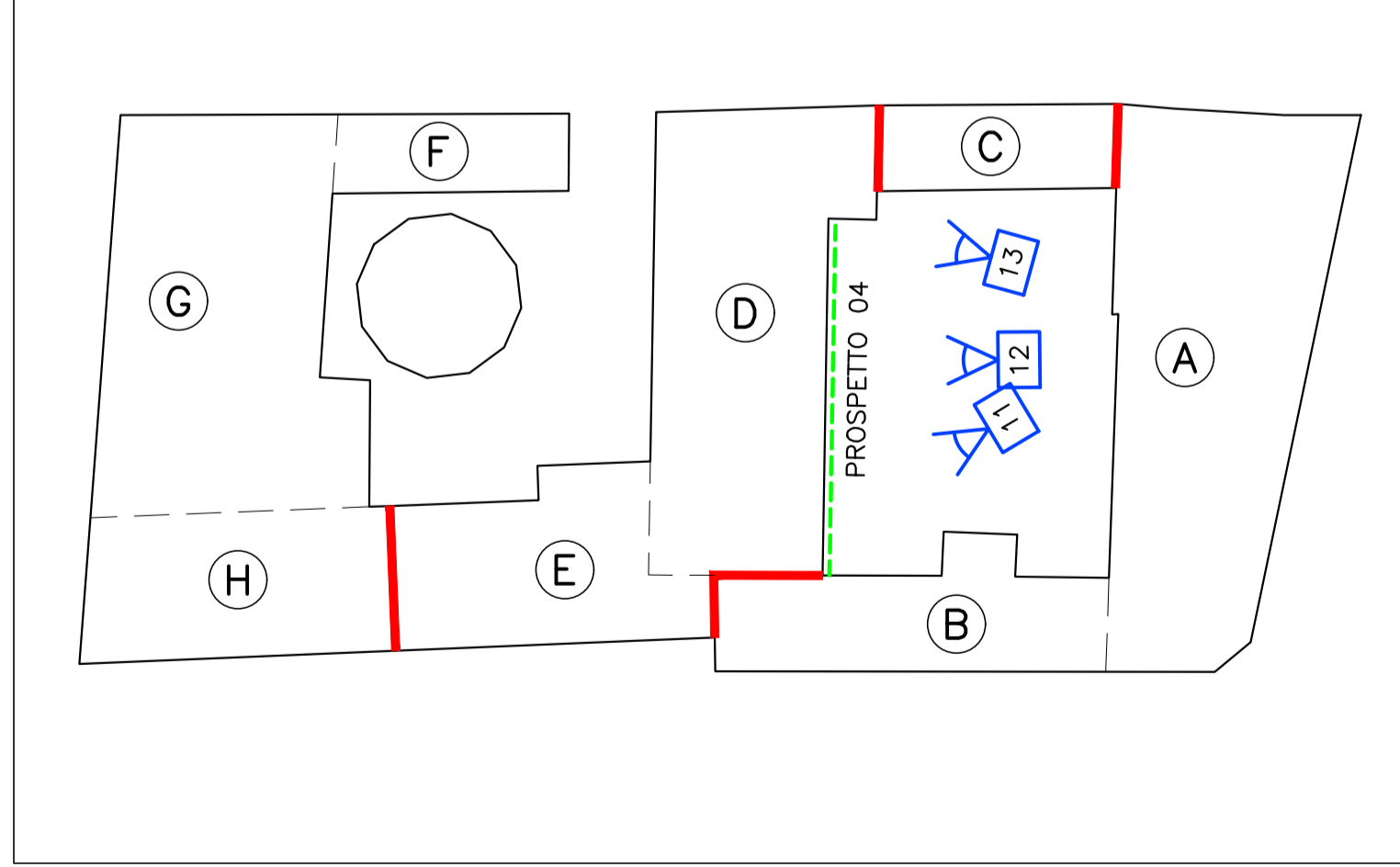
CONSOLIDAMENTO PARETI CON INTONACO ARMATO

ZONA OGGETTO DI INTERVENTO TIPO D



PROSPETTO 04

PUNTI FOTO PROSPETTI



Provincia di Ravenna Settore Lavori Pubblici
 U.O. Sicurezza, Patrimonio ed Edilizia Scolastica

LICEO "TORRICELLI - BALLARDINI" CON SEDE PRESSO "G. BALLARDINI"
 CORSO BACCARINI n°17 - VIA CAMPIDORI - FAENZA

EDIFICIO DI PROPRIETA' DEL COMUNE DI FAENZA
 TRASFERITO IN USO ALLA PROVINCIA AI SENSI DELLA LEGGE n° 23/96

INTERVENTI DI MIGLIORAMENTO SISMICO PRESSO IL LICEO FAENZA "TORRICELLI BALLARDINI" SEDE DI CORSO BACCARINI, 17 - FAENZA

PROGETTO DEFINITIVO - ESECUTIVO

Presidente: Sig. Michele de Pascale		Consigliere con delega all'Edilizia Scolastica: Sig.ra Maria Luisa Martinez			
Dirigente responsabile del Settore: Ing. Paolo Nobile		Responsabile dell' U.O.: Arch. Giovanna Garzanti			
RESPONSABILE UNICO DEL PROCEDIMENTO:		Arch. Giovanna Garzanti			
PROGETTISTA COORDINATORE:					
COORD. SICUREZZA PROGETTAZIONE:					
PROGETTISTA OPERE ARCHITETTONICHE:		Arch. Caterina Panzavolta, Ing. Marco Conti			
COLLABORATORE ALLA PROGETTAZIONE:					
PROGETTISTA OPERE STRUTTURALI:		Ing. Marino Gilberto Dallavalle Studio Ceccoli e Associati			
ELABORAZIONE GRAFICA:		Geom. Franco Tocco, Geom. Sara Vergallo			
RILIEVI:					
00	PER CONSEGNA	FDR	GDA	GDA	31/01/2018
Rev.	Descrizione	Redatto:	Controllato:	Approvato:	Data:

TITOLO ELABORATO:

**RINFORZO DELLE PARETI
 PROSPETTI - LOCALIZZAZIONE DEGLI INTERVENTI 2/4**

Elaborato n°:	Revisione:	Data:	Scala:	Nome file:
STR-014	00	31/01/2018	1:100	ballardini_00.dwg